



SAN125 - Vægmonterings sæt



SAN125

3 og 6 L skyld

**Manual for
Indbygnings
cisterne**



www.sanica.com.tr

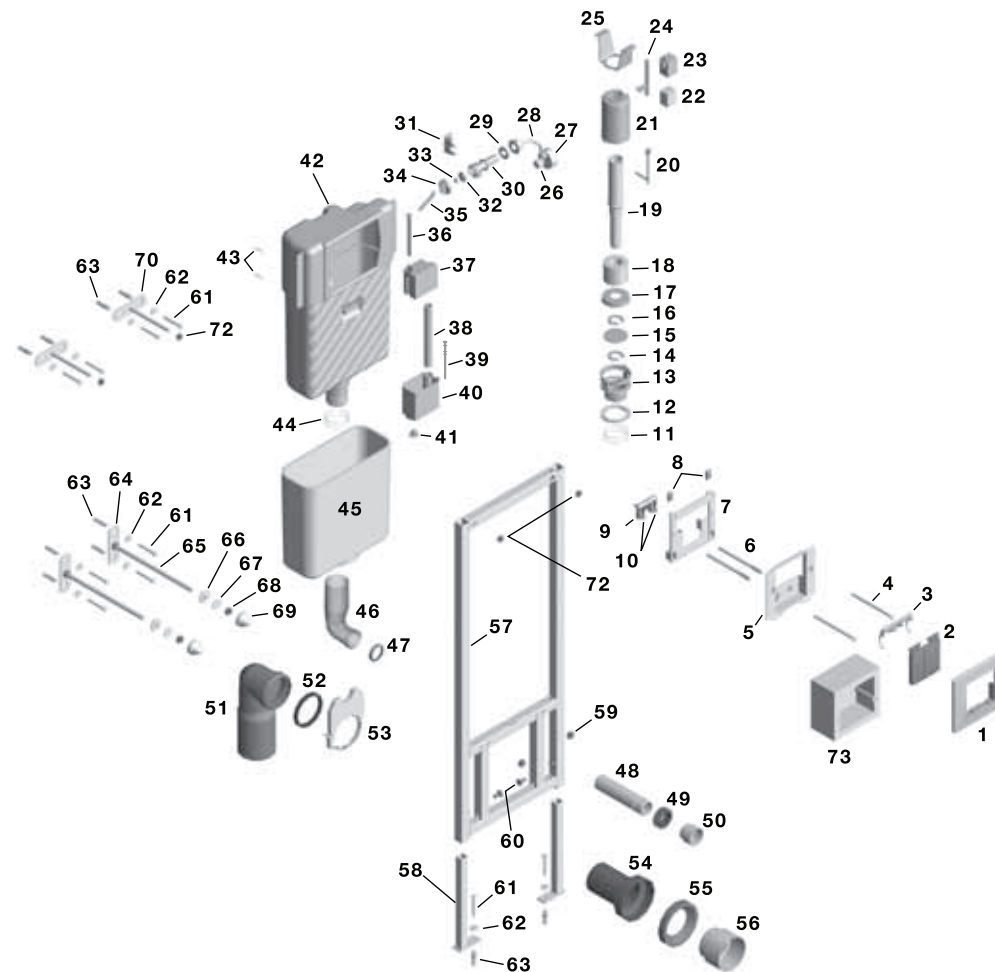


SAN125 - Koder for dele

- | | |
|-----------------------------|------------------------------------|
| 1 Panel | 38 Svømmeventilsrør |
| 2 Knap | 39 Justeringspind |
| 3 Plastic fjeder | 40 Ydre svømmeventil |
| 4 Gevind stænger | 41 Nedre dæksel for svømmeventil |
| 5 Plastic ramme | 42 Tilslutningsmulighed |
| 6 Forlænger stænger | 43 Fixerings skrue for cisterne |
| 7 Beskyttende cover | 44 O ring |
| 8 Plastic lås | 45 Isolations skum |
| 9 Justerbar arm | 46 Skylle rør |
| 10 Clips | 47 Pakning for skylle rør |
| 11 O ring for udløbsventil | 48 Plast rør for afløb |
| 12 Pakning for udløbsventil | 49 Gummi manchete for afløbsrør |
| 13 Bundventil sæde | 50 Tilkobling til skål |
| 14 Ring | 51 90° bøjning kloset tilslutning |
| 15 Tilslutnings clips | 52 Manchete for kloset tilslutning |
| 16 Ring | 53 Plastic klømme |
| 17 Udløbs ventil flade | 54 Lige rør |
| 18 Udløbsventil skum | 55 Manchete for kloset tilslutning |
| 19 Overløbsrør | 56 Tilslutnings rør prop |
| 20 Løftearm | 57 Metal ramme |
| 21 Udløbskrop | 58 Metal fod |
| 22 Svømmeventil skum | 59 12mm møtrik |
| 23 3L svømme ventil | 60 10x25mm skrue |
| 24 Svømme ventil arm | 61 8x65 skrue |
| 25 Udløbsventil bro | 62 5/16 pakning |
| 26 Stop ventil | 63 10mm ekspansions bolt |
| 27 Tilslutningssted | 64 Skive med 12mm møtrik |
| 28 Flex slange | 65 12x300mm gevind stang |
| 29 Overgang | 66 12mm pakning |
| 30 Udløbsventil krop | 67 Plastic skive |
| 31 Fixeringspunkt | 68 12mm møtrik |
| 32 Pakning til svømmeventil | 69 Skrue kappe |
| 33 Styrepind til pakning | 70 Skive med 10x200mm gevind stang |
| 34 Dæksel til svømmeventil | 71 10mm pakning |
| 35 Løfte arm | 72 10mm møtrik |
| 36 Svømme ventil bar | 73 Beskyttende skum |
| 37 Indre svømme ventil | |

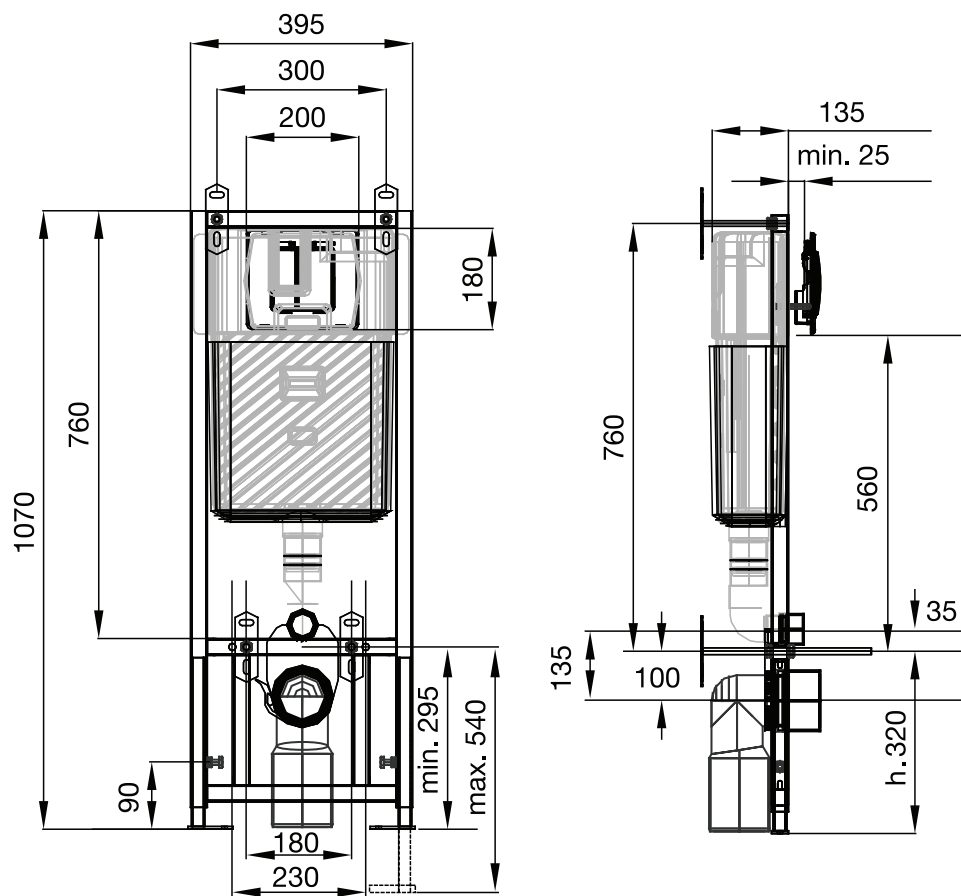


SAN125 - Dele og koder





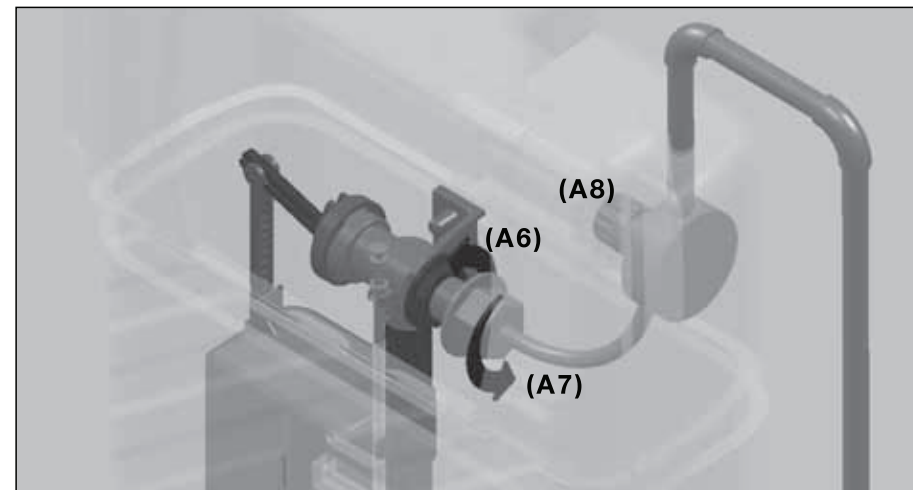
SAN125 - Teknisk tegning



SAN125 - Montering af udløbsventil gruppe

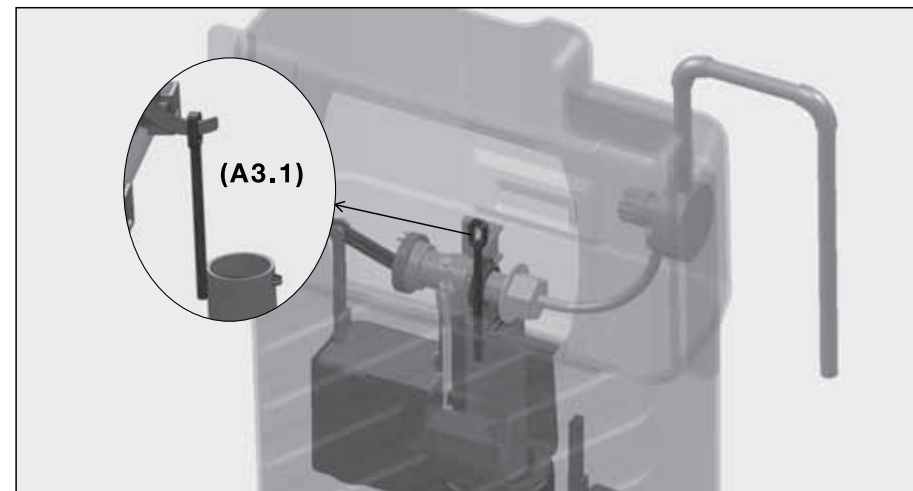
Montering til brugsvand

Tilslut afspæringsventilen som vist på billedet. Vær sikker på at den er fastspændt inden i installationen.



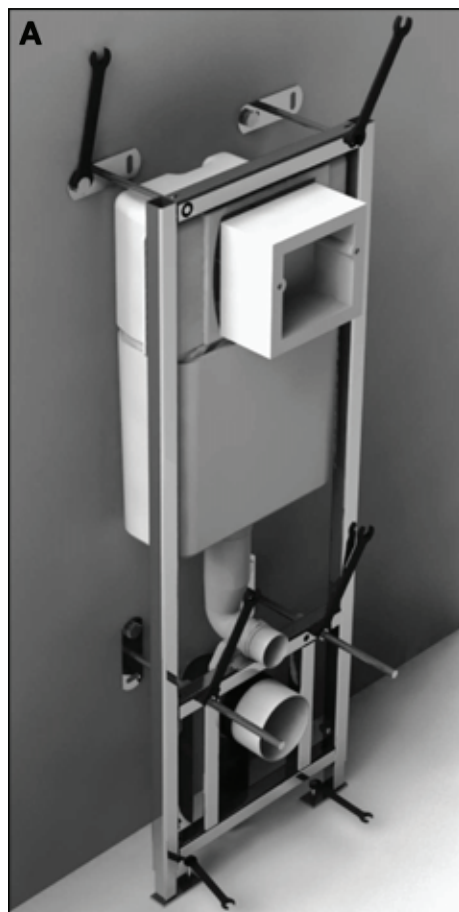
VIGTIGT!

Husk at montere armen på trykknappen når denne monteres.





SAN125 - Montering i væg



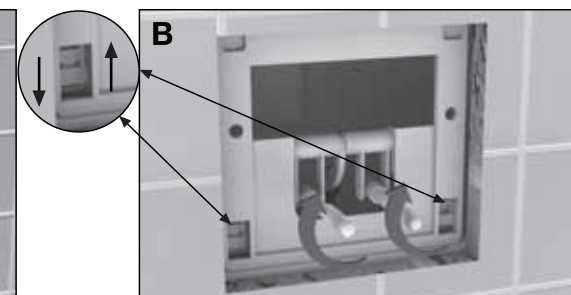
- Placer cisternen hvor den skal monteres. Juster højden på cisternen så den passer til hvor den skal monteres.
- Monter vægbeslag ifølge opmærkning. Når fliserne skal placeres, monteres flamingokraven for beskyttelse af cisterne og slangerne kommes på gevind stængerne og propperne kommes på rør.
- Når fliserne er placeret, skær da det overskydende flamingo væk og fjern slanger og propper.



SAN125 - Montering i væg



1 - Fjern det beskyttende skum.



2 - Fastlås det beskyttende cover ved brug af en skruetrækker. Pres låsene ned. Placer derefter den justerbare arm ind i løftearmen og placer det beskyttende cover.



- 3 - Placer forlængerstænger så de når clipsen.
4 - Placer forlænger stængerne ind i hullerne i plastic rammen.
5 - Monter plastic rammen med gevindstænger.

Vigtigt!

Stram ikke gevind stængerne for meget.



Montering af trykknapper

Placer og monter trykknapperne ved at løfte den opad og der efter nedad.



VIGTIGT! Tykkelse af væg skal være minimum 25 mm, mens tykkelsen for trykstænger skal være minimum 13 mm fra clipsen.